

АСД-МК

круглый щелевой
диффузор для
гипсокартона

Теневой вентиляционный диффузор АСД предназначен для установки в навесной потолок из гипсокартона. Диффузор применяется как для притока с вертикальной подачей воздуха, так и для вытяжки.



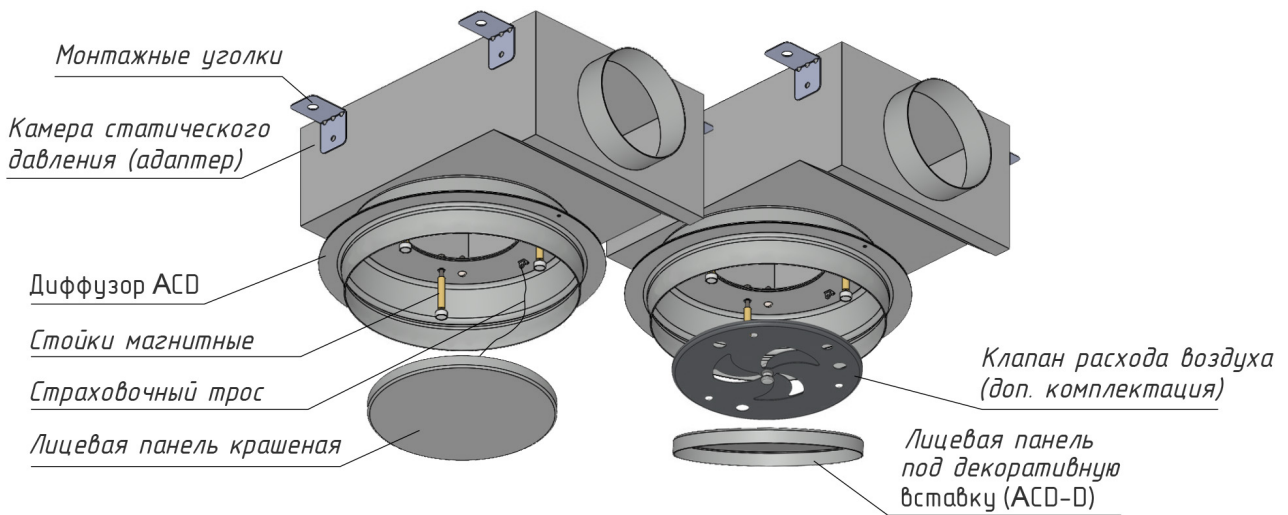
ДИФфуЗОРЫ

| ТЕНЕВЫЕ

Особенности диффузора

- Типоразмеры 100, 125, 160, 200 соответствуют диаметру подводящего воздуховода
- Варианты установки под 1 или 2 слоя ГКЛ толщиной 9,5 или 12,5 мм
- Лицевая панель крашеная или под декоративную вставку
- Скрытый монтаж. После установки диффузора остаются видимыми только щель и лицевая панель, что соответствует тенденциям современного интерьера - минимализм
- Возможность подключения к воздуховоду напрямую с помощью монтажного кольца (МК) или посредством адаптера (КСД)
- Адаптер (КСД) для подключения к воздуховоду поставляется в сборе с диффузором. Специально разработанная конструкция позволяет добиться минимального занижения потолков до 106 мм
- Съёмная лицевая панель на мощных магнитах и страховочный трос придают надёжность конструкции
- Возможность комплектации клапаном расхода для регулировки объёма подаваемого воздуха
- Покрытие диффузора порошковая полиэфирная эмаль RAL 9016M (цвет белый матовый), оттенок цвета специально подобран под цвет белого матового полотна. Адаптер поставляется без покрытия. По запросу возможно покрытие в любой цвет по каталогу RAL как диффузора, так и адаптера
- Материал изготовления – оцинкованная сталь 0,9 мм

Конструкция диффузора АСД
с уменьшенной камерой статического давления с круглой врезкой КСД-У



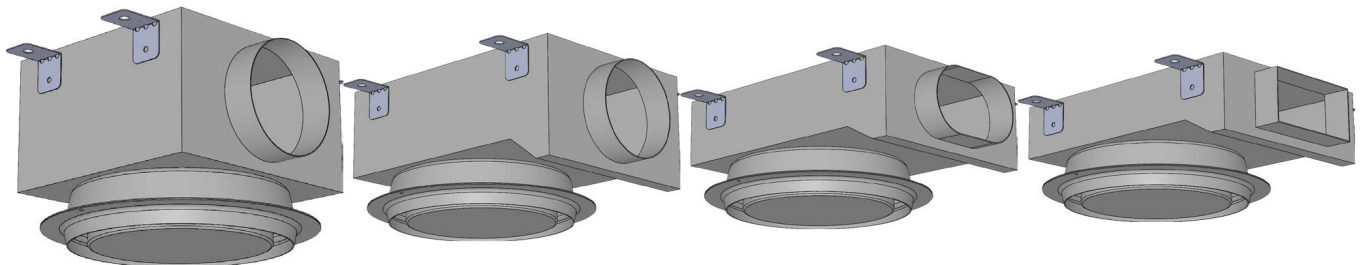
Варианты конфигураций КСД

КСД
стандартная
с круглой врезкой

КСД-У
уменьшенная
с круглой врезкой

КСД-У-О
уменьшенная
с овальной врезкой

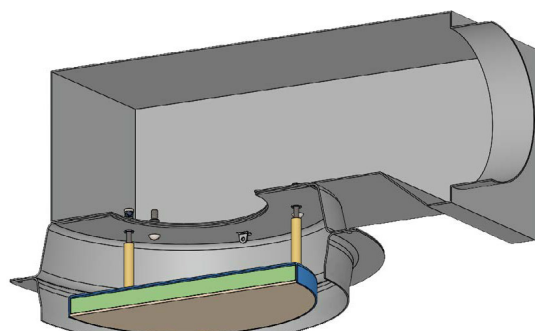
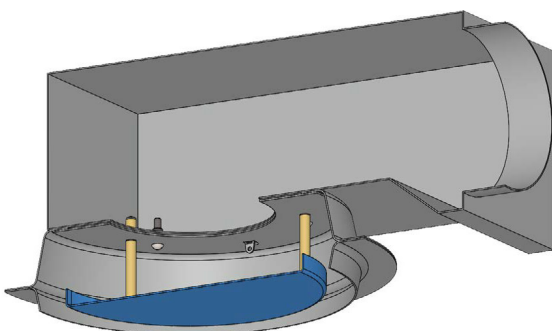
КСД-У-П
уменьшенная
с прямоугольной врезкой



Варианты лицевой панели

Крашенная лицевая панель
(по умолчанию)

Панель под декоративную вставку
(по запросу)

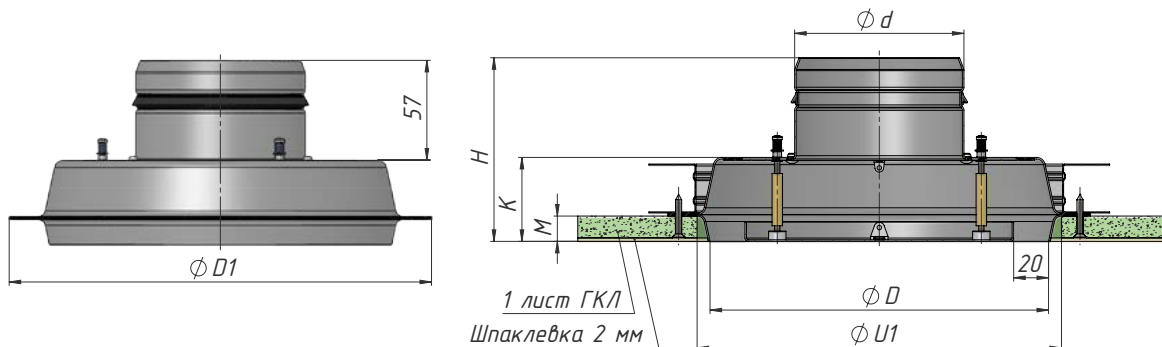


ДИФфуЗОРЫ

| ТЕНЕВЫЕ

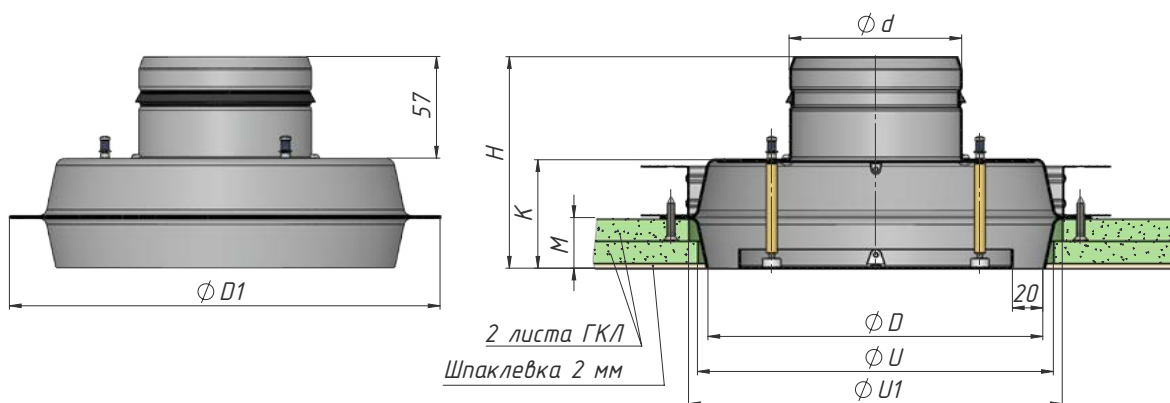
Габаритно-посадочные размеры диффузора ACD с монтажным кольцом (МК)

1ГКЛ



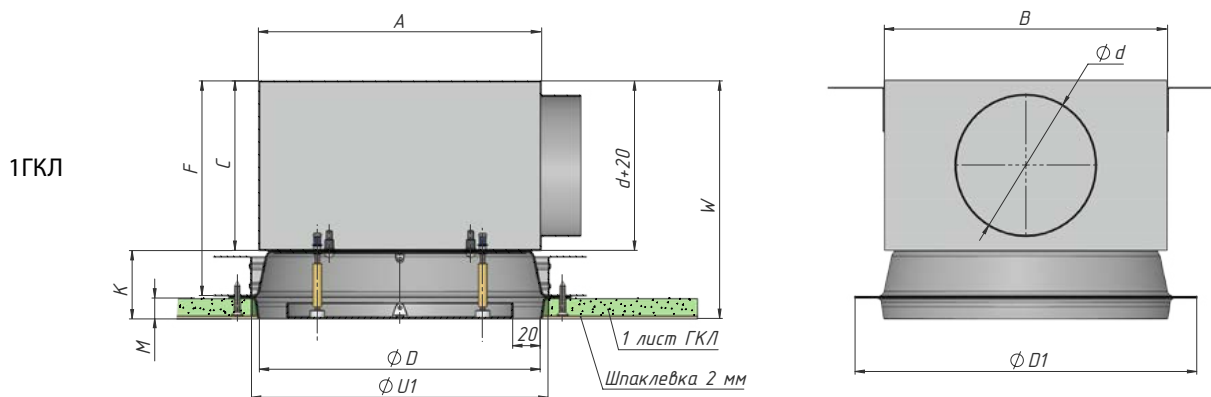
Типоразмер	1 ГКЛ	Ød	ØD	ØD1	ØU	ØU1	H	K	M	Вес
ACD -100	9,5	98	197	242	204		102	45	12	0,7
ACD -125		123	197	242	204	0,8				
ACD -160		158	400	454	408	2,6				
ACD -200		198	486	534	494	3,6				
ACD -100	12,5	98	194	242	204		105	48	15	0,9
ACD -125		123	194	242	204	0,9				
ACD -160		158	398	454	408	2,8				
ACD -200		198	484	534	494	3,7				

2ГКЛ

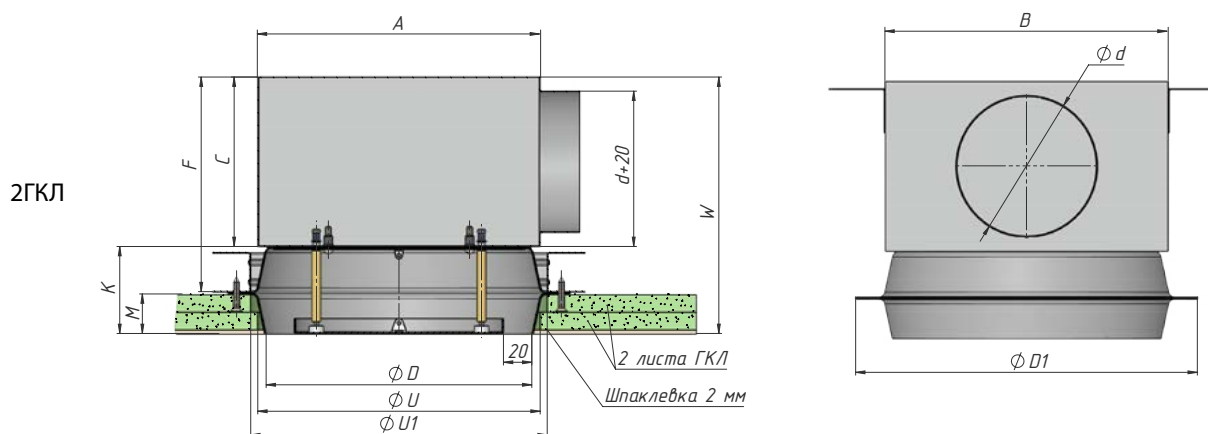


Типоразмер	2 ГКЛ	Ød	ØD	ØD1	ØU	ØU1	H	K	M	Вес
ACD -100	9,5	98	192	242	201	198	113	56	22	0,8
ACD -125		123	192	242	201	198				0,8
ACD -160		158	396	454	404	403				2,8
ACD -200		198	482	534	490	484				3,7
ACD -100	12,5	98	188	242	193	198	119	62	28	0,9
ACD -125		123	188	242	193	198				1,0
ACD -160		158	393	454	398	403				2,9
ACD -200		198	479	534	484	489				3,9

Габаритно-посадочные размеры диффузора ACD
 с камерой статического давления стандартной конфигурации КСД



Типоразмер	1 ГКЛ	Ød	ØD	ØD1	ØU	ØU1	A	B	C	F	K	M	W	Вес
ACD-100	9,5	98	197	242	204	200	200	120	151	45	12	165	1,8	
ACD-125		123	197	242	204	200	200	145	176			190	1,8	
ACD-160		158	400	454	408	420	420	180	211			225	3,7	
ACD-200		198	486	534	494	500	500	220	251			265	9,0	
ACD-100	12,5	98	194	242	204	200	200	120	151	48	15	168	1,9	
ACD-125		123	194	242	204	200	200	145	176			193	1,9	
ACD-160		158	398	454	408	420	420	180	211			228	3,9	
ACD-200		198	484	534	494	500	500	220	251			268	9,2	

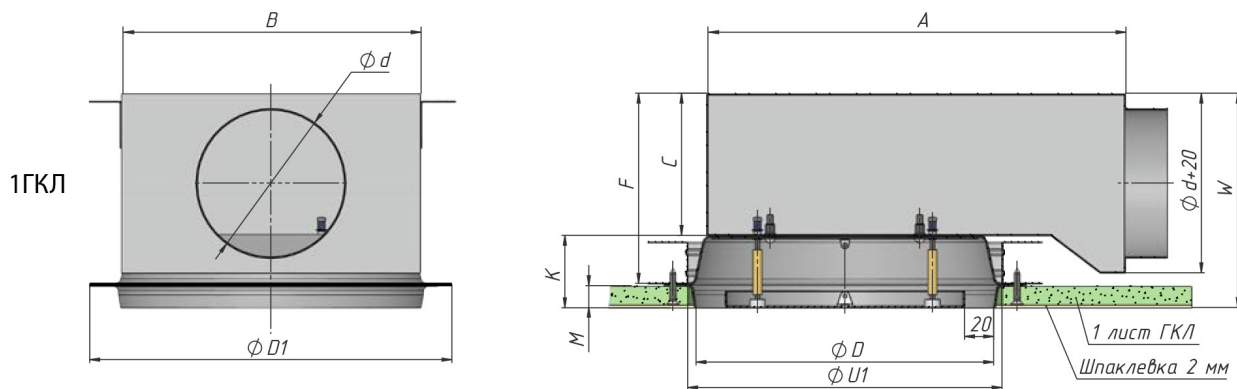


Типоразмер	2 ГКЛ	Ød	ØD	ØD1	ØU	ØU1	A	B	C	F	K	M	W	Вес
ACD-100	9,5	98	192	242	201	198	200	200	120	151	56	22	176	1,8
ACD-125		123	192	242	201	198	200	200	145	176			201	1,8
ACD-160		158	396	454	404	403	420	420	180	211			236	3,8
ACD-200		198	482	534	490	484	500	500	220	251			276	9,2
ACD-100	12,5	98	188	242	193	198	200	200	120	151	62	28	182	2,0
ACD-125		123	188	242	193	198	200	200	145	176			207	2,0
ACD-160		158	393	454	398	403	420	420	180	211			242	4,0
ACD-200		198	479	534	484	489	500	500	220	251			282	9,3

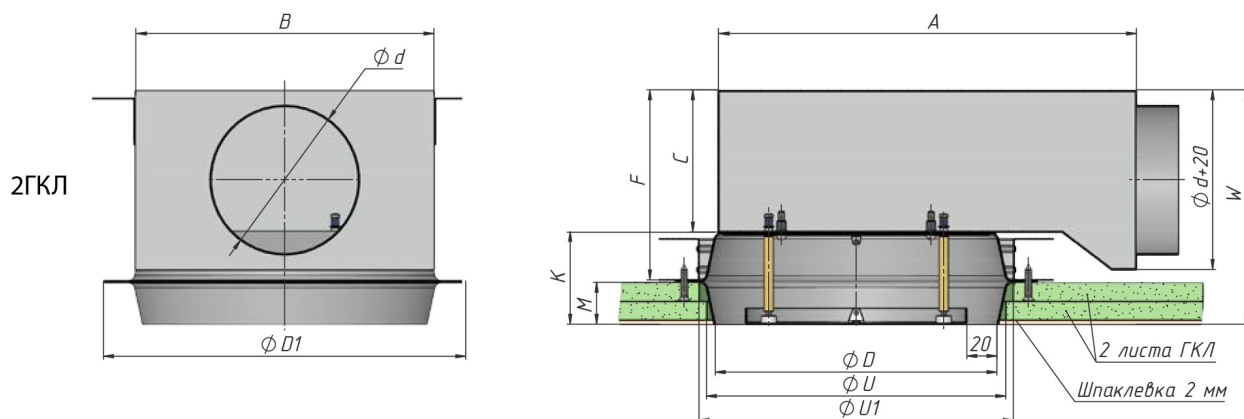
ДИФфуЗОРЫ

ТЕНЕВЫЕ

Габаритно-посадочные размеры диффузора АСD
с уменьшенной камерой статического давления с круглой врезкой КСD-У

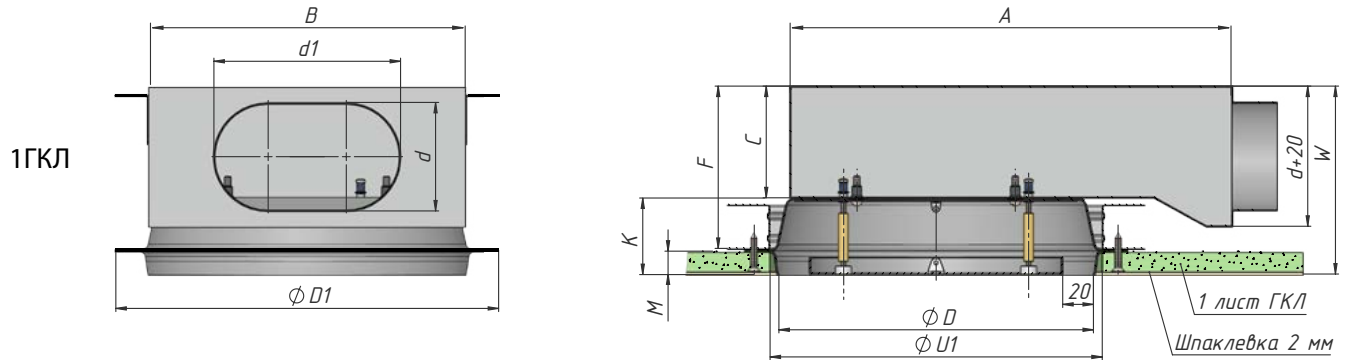


Типоразмер	1 ГКЛ	Ød	ØD	ØD1	ØU	ØU1	A	B	C	F	K	M	W	Вес
ACD-100	9,5	98	197	242	204	204	280	200	103	134	45	12	148	2,0
ACD-125		123	197	242	204	204	280	200	128	159			173	2,0
ACD-160		158	400	454	408	500	420	163	194	208			3,9	
ACD-200		198	486	534	494	500	620	203	234	248			9,8	
ACD-100	12,5	98	194	242	204	204	280	200	103	134	48	15	151	2,1
ACD-125		123	194	242	204	204	280	200	128	159			176	2,1
ACD-160		158	398	454	408	500	420	163	194	211			4,1	
ACD-200		198	484	534	494	500	620	203	234	251			9,9	

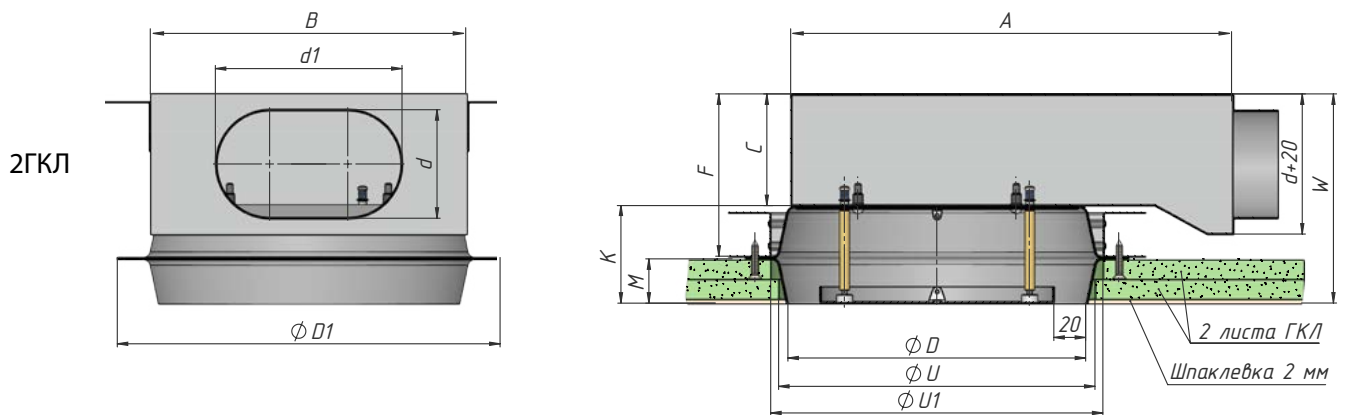


Типоразмер	2 ГКЛ	Ød	ØD	ØD1	ØU	ØU1	A	B	C	F	K	M	W	Вес
ACD-100	9,5	98	192	242	201	198	280	200	103	134	56	22	159	2,0
ACD-125		123	192	242	201	198	280	200	128	159			184	2,0
ACD-160		158	396	454	404	403	500	420	163	194			219	4,1
ACD-200		198	482	534	490	484	500	620	203	234			259	9,9
ACD-100	12,5	98	188	242	193	198	280	200	103	134	62	28	165	2,2
ACD-125		123	188	242	193	198	280	200	128	159			190	2,2
ACD-160		158	393	454	398	403	500	420	163	194			225	4,2
ACD-200		198	479	534	484	489	500	620	203	234			265	10,1

Габаритно-посадочные размеры диффузора АСД
с уменьшенной камерой статического давления с овальной вырезкой КСД-У-О



Типоразмер	1 ГКЛ	Ød	Ød1	ØD	ØD1	ØU	ØU1	A	B	C	F	K	M	W	Вес
ACD-100	9,5	98	68,6	197	242	204	204	280	200	72	103	45	12	117	1,9
ACD-125		123	68,6	197	242	204	204	280	200	72	103			117	1,9
ACD-160		158	110	400	454	408	408	500	420	113	144			158	3,7
ACD-200		198	110	486	534	494	494	500	620	113	144			158	8,8
ACD-100	12,5	98	68,6	194	242	204	204	280	200	72	103	48	15	120	2,0
ACD-125		123	68,6	194	242	204	204	280	200	72	103			120	2,0
ACD-160		158	110	398	454	408	408	500	420	113	144			161	3,9
ACD-200		198	110	484	534	494	494	500	620	113	144			161	9,0

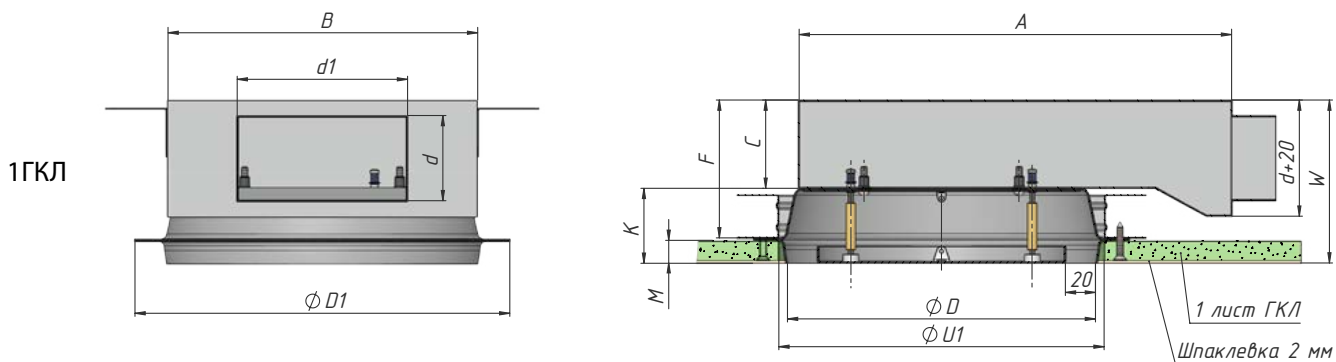


Типоразмер	2 ГКЛ	Ød	Ød1	ØD	ØD1	ØU	ØU1	A	B	C	F	K	M	W	Вес
ACD-100	9,5	98	68,6	192	242	201	198	280	200	72	103	56	22	128	1,9
ACD-125		123	68,6	192	242	201	198	280	200	72	103			128	1,9
ACD-160		158	110	396	454	404	403	500	420	113	144			169	3,8
ACD-200		198	110	482	534	490	484	500	620	113	144			169	9,0
ACD-100	12,5	98	68,6	188	242	193	198	280	200	72	103	62	28	134	2,1
ACD-125		123	68,6	188	242	193	198	280	200	72	103			134	2,1
ACD-160		158	110	393	454	398	403	500	420	113	144			175	4,0
ACD-200		198	110	479	534	484	489	500	620	113	144			175	9,1

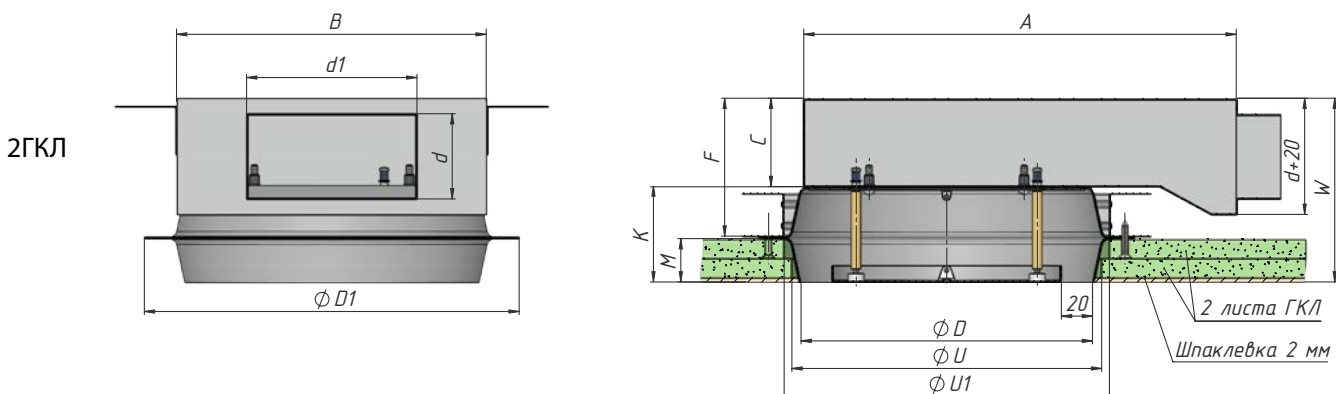
ДИФфуЗОРЫ

ТЕНЕВЫЕ

Габаритно-посадочные размеры диффузора АСД
с уменьшенной камерой статического давления с прямоугольной врезкой КСД-У-П



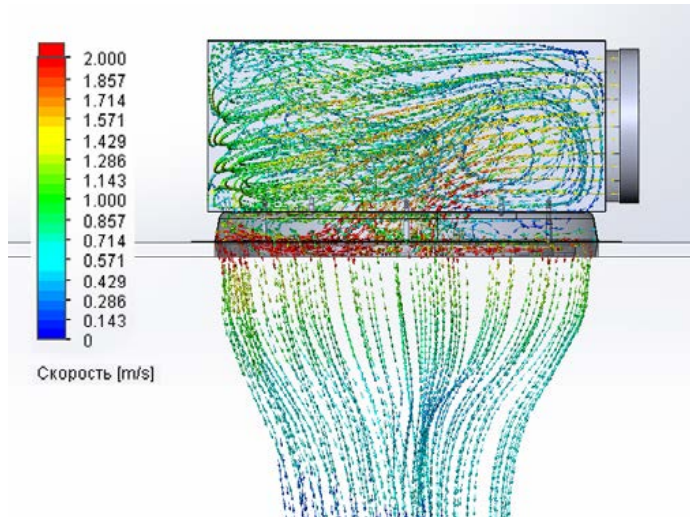
Типоразмер	1 ГКЛ	Ød	Ød1	ØD	ØD1	ØU	ØU1	A	B	C	F	K	M	W	Вес
ACD-100	9,5	55	110	197	242	204	204	280	200	58	89	45	12	103	1,7
ACD-125		60	122	197	242	204	204	280	200	63	94			108	1,7
ACD-160		60	204	400	454	408	500	420	63	94	108			3,6	
ACD-200		90	319	486	534	494	500	620	93	124	138			8,5	
ACD-100	12,5	55	110	194	242	204	204	280	200	58	89	48	15	106	1,9
ACD-125		60	122	194	242	204	204	280	200	63	94			111	1,9
ACD-160		60	204	398	454	408	500	420	63	94	111			3,7	
ACD-200		90	319	484	534	494	500	620	93	124	141			8,6	



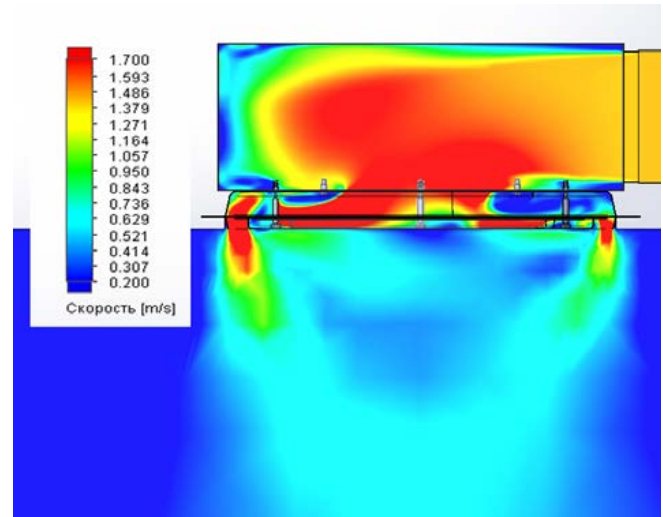
Типоразмер	2 ГКЛ	Ød	Ød1	ØD	ØD1	ØU	ØU1	A	B	C	F	K	M	W	Вес
ACD-100	9,5	55	110	192	242	201	198	280	200	58	89	56	22	114	1,8
ACD-125		60	122	192	242	201	198	280	200	63	94			119	1,8
ACD-160		60	204	396	454	404	403	500	420	63	94			119	3,7
ACD-200		90	319	482	534	490	484	500	620	93	124			149	8,6
ACD-100	12,5	55	110	188	242	193	198	280	200	58	89	62	28	120	1,9
ACD-125		60	122	188	242	193	198	280	200	63	94			125	1,9
ACD-160		60	204	393	454	398	403	500	420	63	94			125	3,9
ACD-200		90	319	479	534	484	489	500	620	93	124			155	8,8

Результаты гидрогазодинамического моделирования на примере диффузора ACD-160 при подаче 100 м³/ч

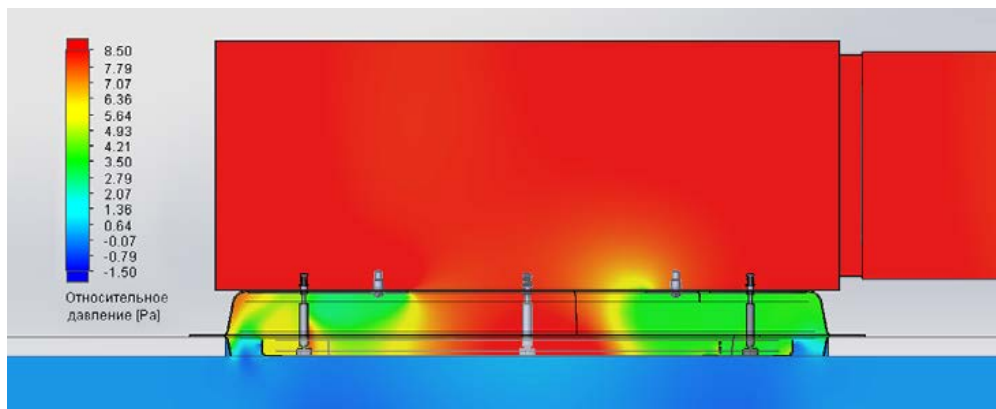
Распределение воздушного потока в сечении диффузора



Скорость потока в сечении диффузора



Потеря давления в сечении диффузора



Максимальные показатели производительности диффузора ACD в зависимости от генерируемого шума

Типоразмер	øD, мм	F _{жст} , М²	Уровень шума менее 20 дБ(А)				Уровень шума 25 дБ(А)				Уровень шума 35 дБ(А)				Уровень шума 45 дБ(А)			
			L _{0'} , М³/ч	ΔP, Па	Дальнейность, м. при V _{x'} , м/с		L _{0'} , М³/ч	ΔP, Па	Дальнейность, м. при V _{x'} , м/с		L _{0'} , М³/ч	ΔP, Па	Дальнейность, м. при V _{x'} , м/с		L _{0'} , М³/ч	ΔP, Па	Дальнейность, м. при V _{x'} , м/с	
					0,2	0,5			0,2	0,5			0,2	0,5			0,2	0,5
ACD-100	100	0,011	50	13,9	<2	0,2	70	23,9	2,5	0,3	90	37,1	5	0,5	110	59,3	7,7	0,8
ACD-125	125	0,011	50	13,9	<2	0,2	70	23,9	2,5	0,3	90	37,1	5	0,5	110	59,3	7,7	0,8
ACD-160	160	0,024	100	8,6	<2	0,4	140	17,9	5,7	0,6	180	28,8	10,8	0,9	230	47,3	17,3	1,9
ACD-200	200	0,032	100	4,4	<2	0,2	200	19,6	7,5	0,7	280	37,3	17,8	1,1	370	66,1	29,5	3,3

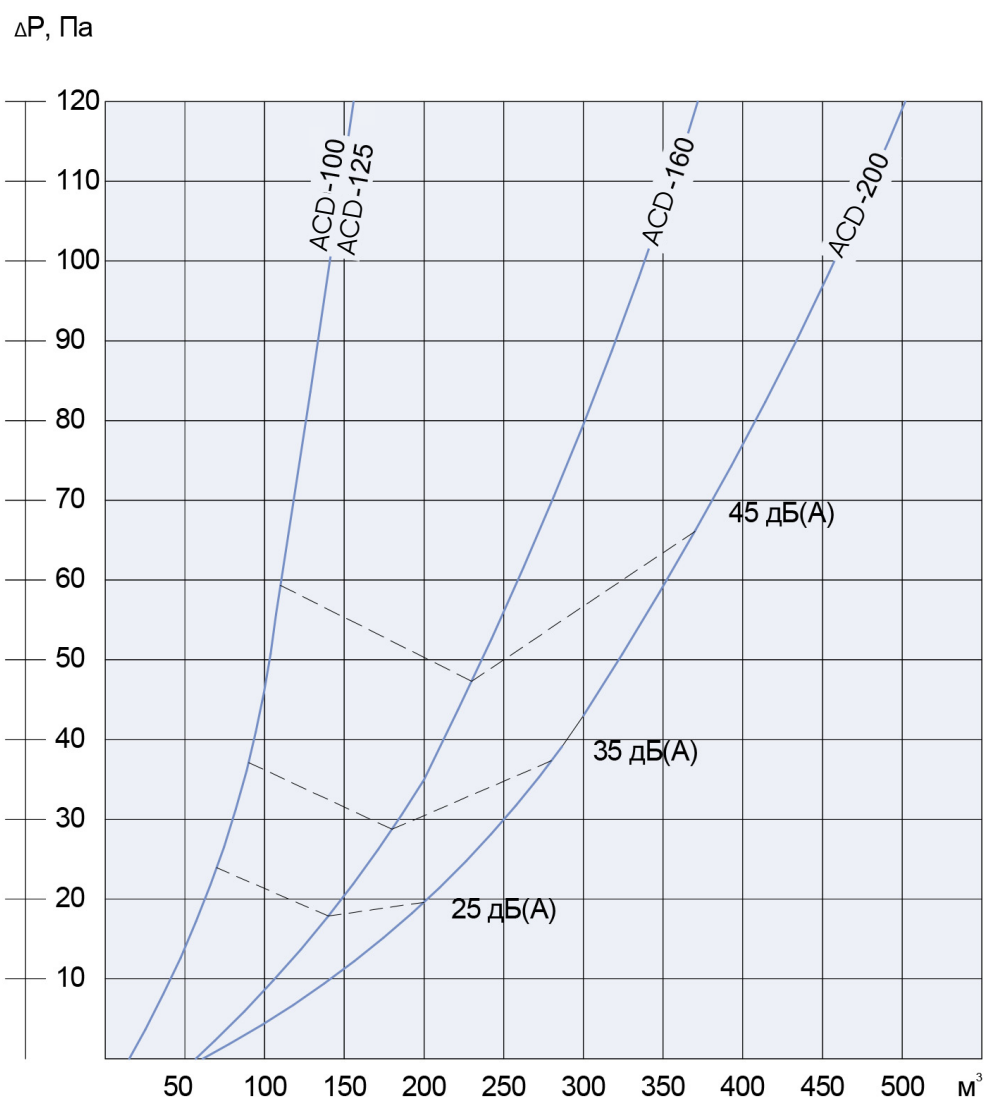
ДИФфуЗОРЫ

ТЕНЕВЫЕ

Характеристики диффузора ACD в зависимости от скорости подаваемого воздуха

Высота щели	øD, мм	F _{щсг} , м ²	при V=1,0 м/с			при V=2,0 м/с			при V=3,0 м/с			при V=1,0 м/с		при V=2,0 м/с		при V=3,0 м/с	
			L _{ог} , мЗ/ч	ΔP, Па	L _{ваг} , дБ (А)	L _{ог} , мЗ/ч	ΔP, Па	L _{ваг} , дБ (А)	L _{ог} , мЗ/ч	ΔP, Па	L _{ваг} , дБ (А)	0,2 м/с	0,5 м/с	0,2 м/с	0,5 м/с	0,2 м/с	0,5 м/с
ACD-100	100	0,011	28,26	4,8	7	56,52	16,9	18	84,78	33,2	33	< 2	0,05	< 2	0,25	4,3	0,45
ACD-125	125	0,011	28,26	4,8	7	56,52	16,9	18	84,78	33,2	33	< 2	0,05	< 2	0,25	4,3	0,45
ACD-160	160	0,024	72,35	2,9	10	144,69	19	26,7	217,04	41,9	43,5	< 2	0,22	6,3	0,66	15,6	1,52
ACD-200	200	0,032	113,04	6,1	2	226,08	24,7	28	339,12	55,5	41,4	< 2	0,28	10,9	0,84	25,3	2,38

Уровень звуковой мощности и падение давления



Дальнобойность приточной струи

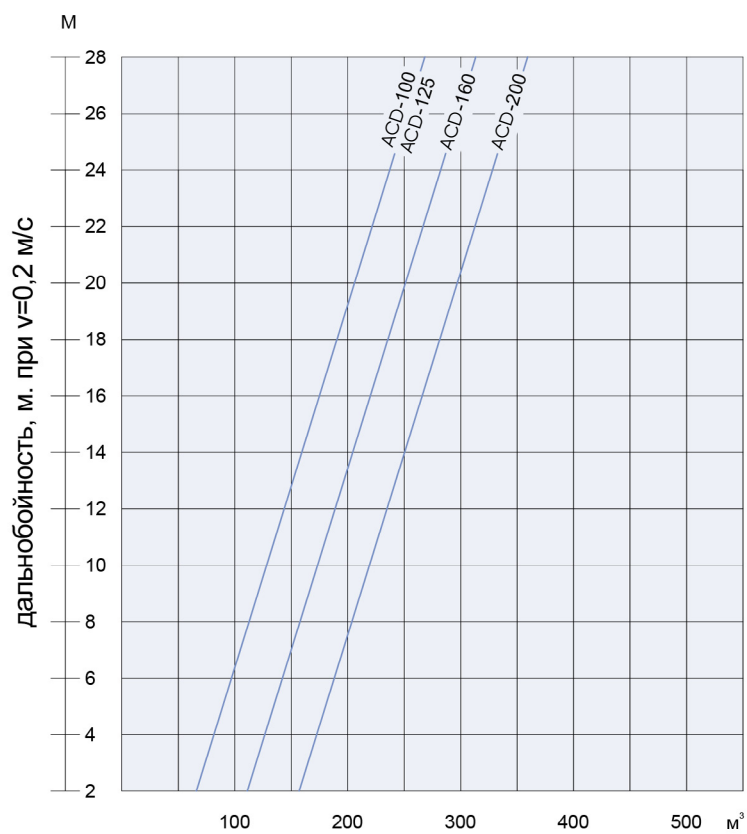
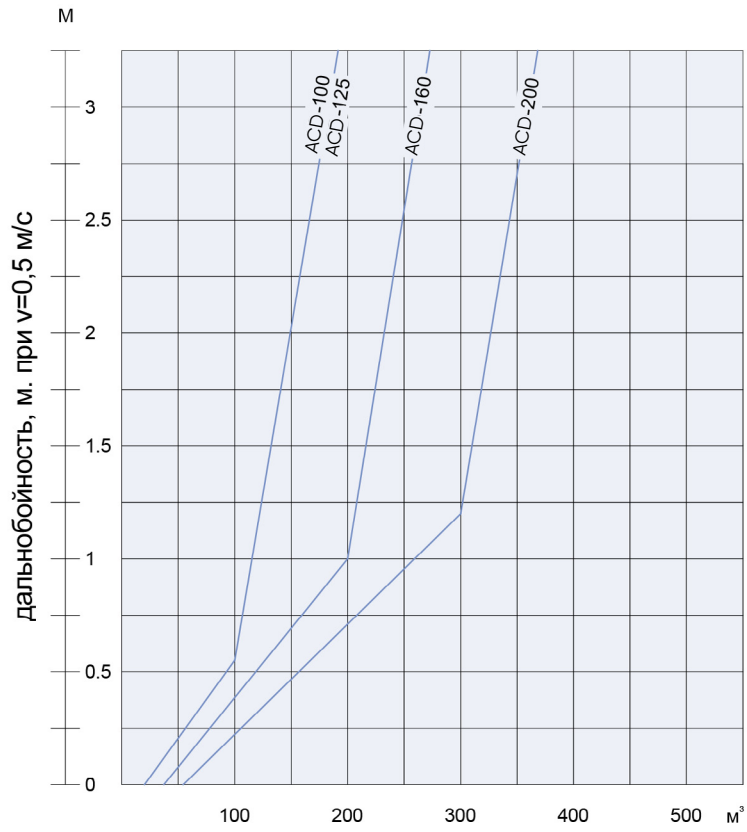
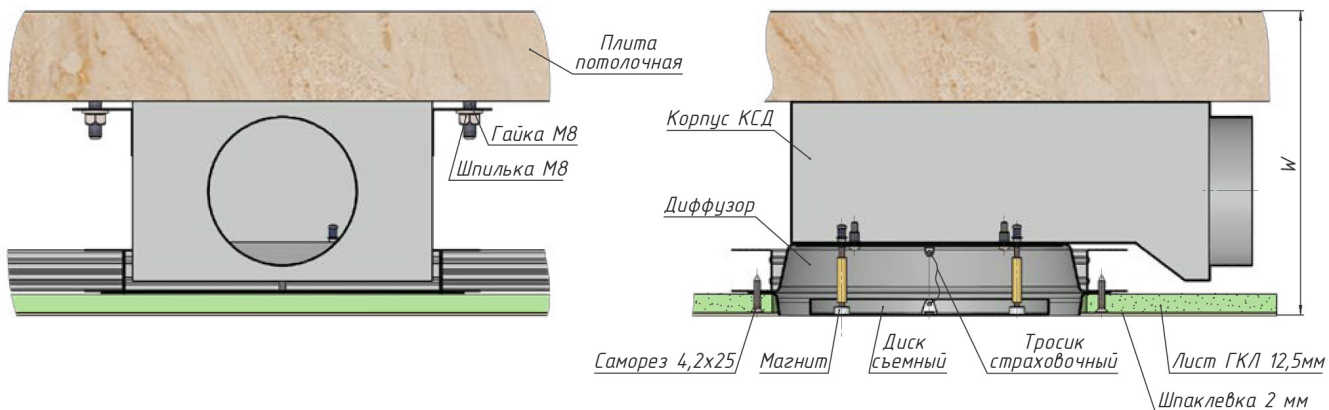
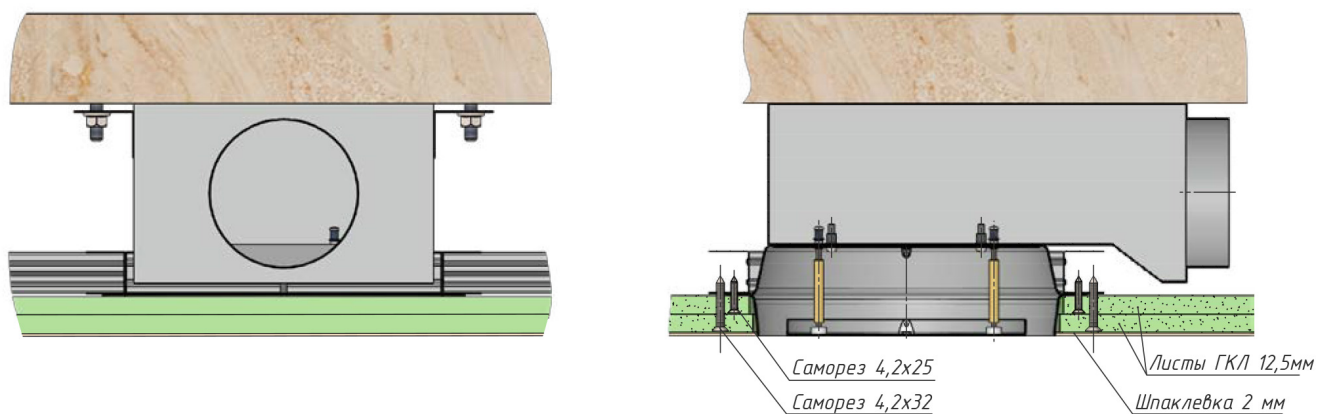


Схема монтажа диффузора АСД

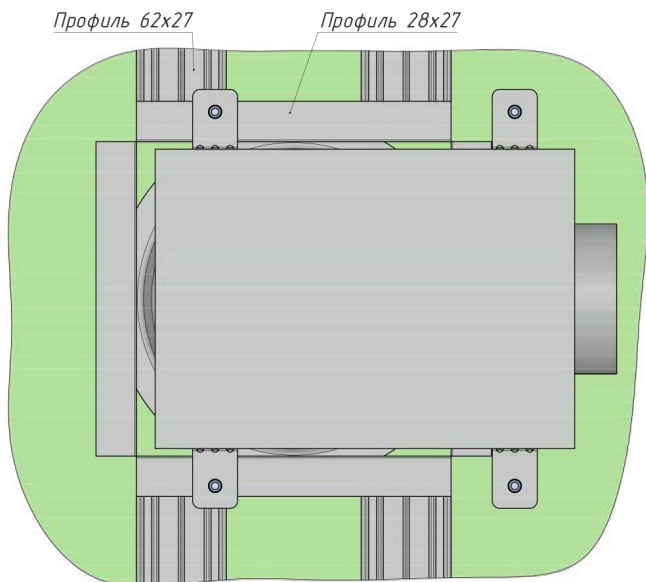
1ГКЛ



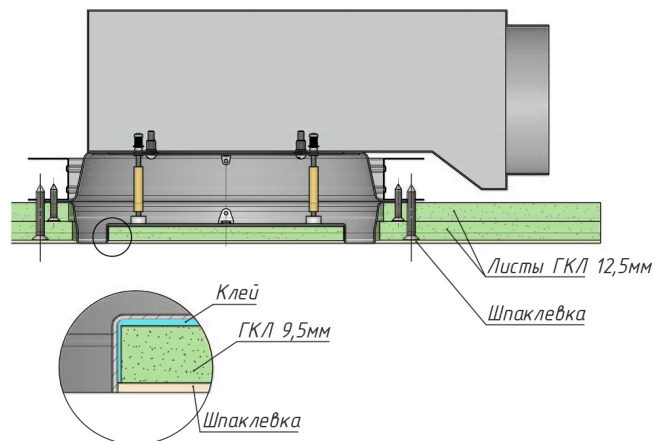
2ГКЛ



Вид сверху



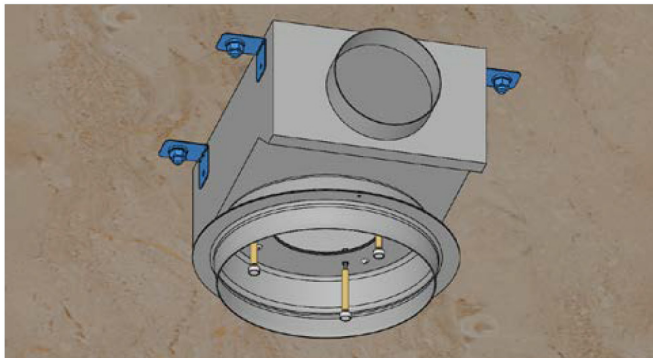
Лицевая панель для декоративной вставки



Последовательность монтажа диффузора АСД

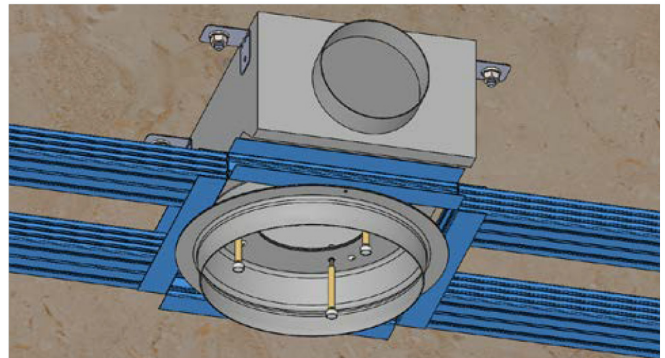
1. Установка к потолочной плите

Диффузор с КСД монтируется с помощью винтов М8. Для удобства монтажа в КСД установлены монтажные уголки - 4 шт. Во избежании повреждений лицевой панели в процессе монтажа рекомендуется снять лицевую панель перед установкой.



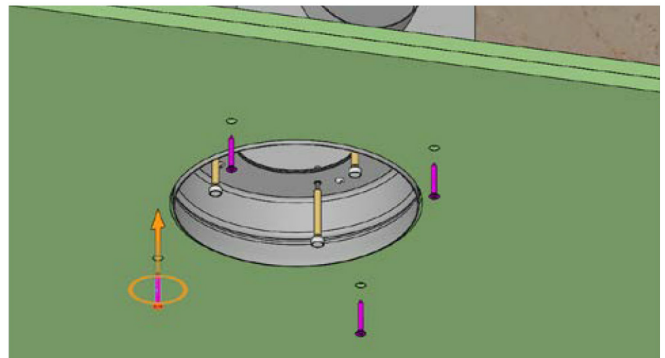
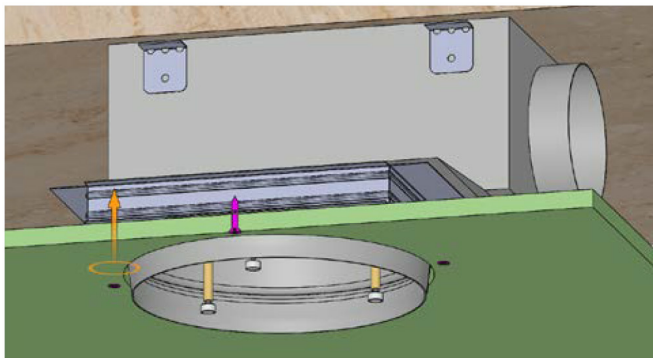
2. Монтаж каркаса для подвесного потолка

Уровень установки зависит от выбранной конфигурации КСД – значение F (таблица габаритно-посадочных размеров). По периметру диффузора рекомендуется использовать направляющий металлический профиль формата 28x27.



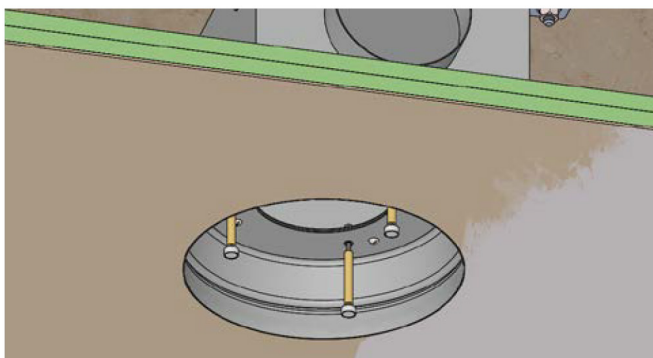
3. Монтаж ГКЛ

Листы гипсокартона закрепляются к потолочному профилю через рамку диффузора самонарезающими винтами: 1ГКЛ - 4,2x25 мм; 2ГКЛ - 4,2x32 мм.



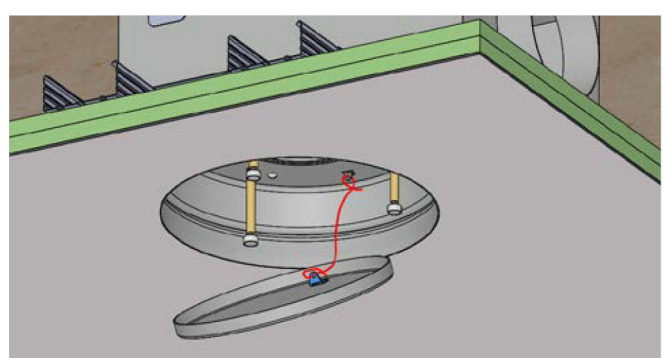
4. Финишная отделка

Поверхность потолка шпаклюется. В места стыков рекомендуется наносить шпаклевку Унифлот. Выполняется покраска.

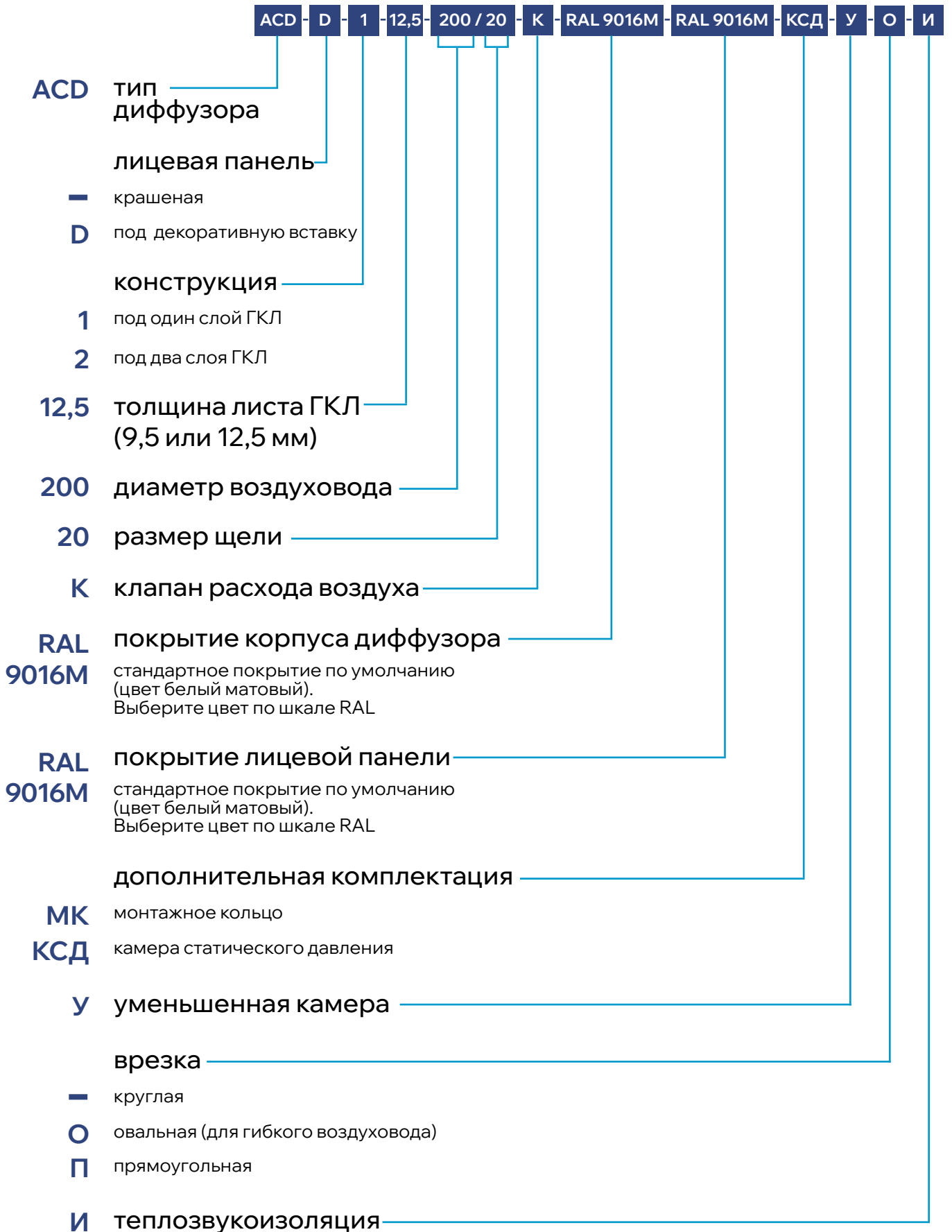


5. Установка лицевой панели

К лицевой панели крепится страховочный трос и панель устанавливается на стойки с магнитами.



Пример заказа



Производитель имеет право без предварительного уведомления вносить в изделие изменения, которые не ухудшают его технические характеристики, а являются результатом работ по усовершенствованию его конструкции или технологии производства.

